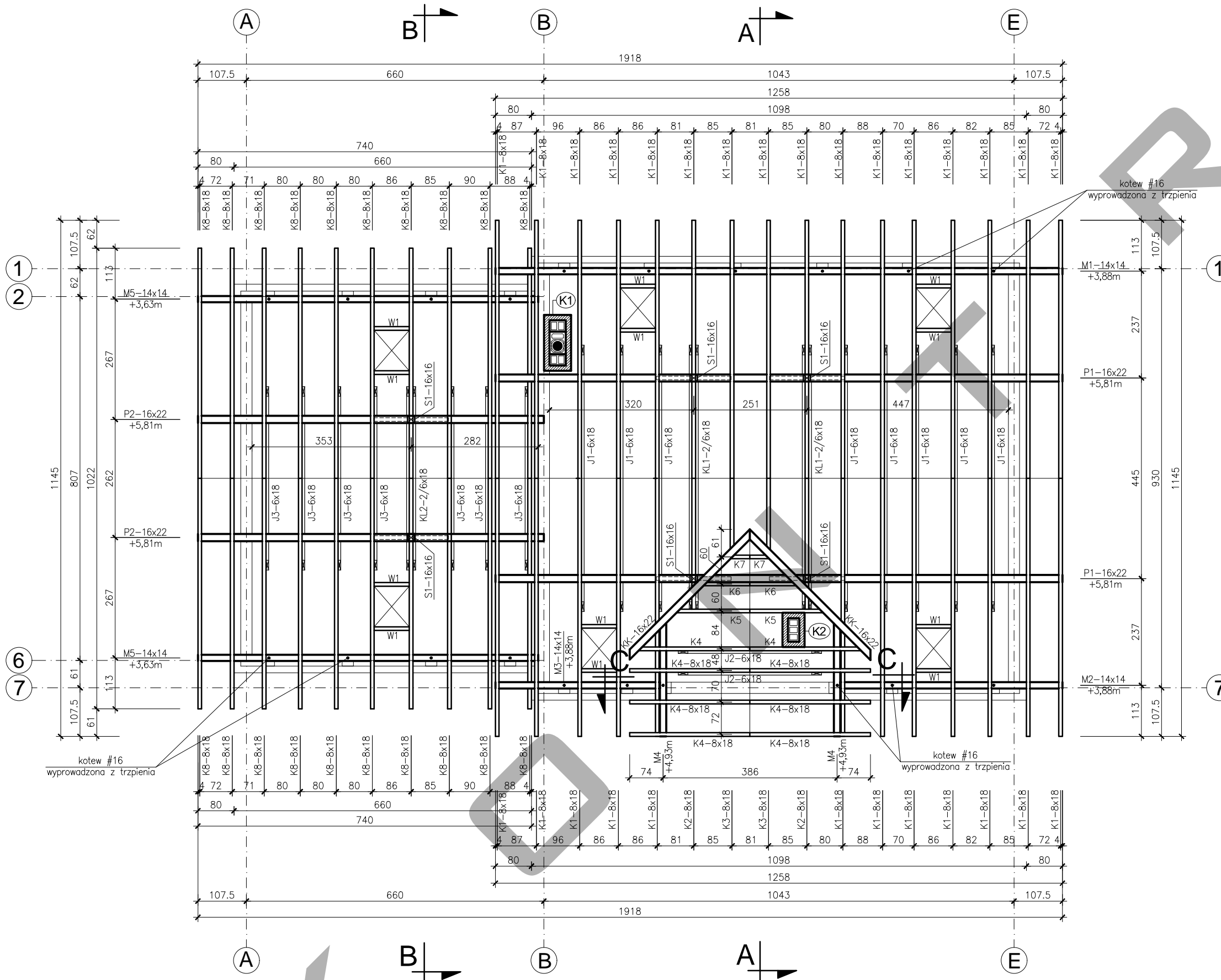


RZUT WIĘŻBY DACHOWEJ

SKALA 1:100



ZESTAWIENIE DREWNA						
Element	Przekrój [m]			Razem m ³	Ilość szt.	Ogółem m ³
	szer.	wys.	długość			
Krokwie						
K1	0,08	x 0,18	x 7,60 =	0,109	28	3,064
K2	0,08	x 0,18	x 3,90 =	0,056	2	0,112
K3	0,08	x 0,18	x 2,20 =	0,032	2	0,063
K4	0,08	x 0,18	x 3,60 =	0,052	8	0,415
K5	0,08	x 0,18	x 2,30 =	0,033	2	0,066
K6	0,08	x 0,18	x 1,50 =	0,022	2	0,043
K7	0,08	x 0,18	x 0,60 =	0,009	2	0,017
K8	0,08	x 0,18	x 6,80 =	0,098	20	1,958
Razem drewna dla krokwi						
Krokiew koszowa						
KK1	0,16	x 0,22	x 5,00 =	0,176	2	0,352
Razem drewna dla krokwi koszowych						
Murlata						
M1	0,14	x 0,14	x 12,58 =	0,247	1	0,247
M2	0,14	x 0,14	x 4,93 =	0,097	1	0,097
M3	0,14	x 0,14	x 3,65 =	0,072	1	0,072
M4	0,14	x 0,14	x 2,60 =	0,051	2	0,102
M5	0,14	x 0,14	x 7,55 =	0,148	2	0,296
Razem drewna dla murlat						
Płatwie						
P1	0,16	x 0,22	x 12,58 =	0,443	2	0,886
P2	0,16	x 0,22	x 7,67 =	0,270	2	0,540
Razem drewna dla płatwi						
Jętki						
J1	0,06	x 0,18	x 6,00 =	0,065	8	0,518
J2	0,06	x 0,18	x 3,15 =	0,034	2	0,068
J3	0,06	x 0,18	x 4,15 =	0,045	7	0,314
Razem drewna dla jętek						
Kleszcze						
KL1	0,06	x 0,18	x 6,00 =	0,065	4	0,259
KL2	0,06	x 0,18	x 4,15 =	0,045	2	0,090
Razem drewna dla kleszczy						
Słupy						
S1	0,16	x 0,16	x 2,96 =	0,076	6	0,455
Razem drewna dla słupów						
Miecze						
MZ1	0,08	x 0,10	x 1,30 =	0,010	12	0,125
Razem drewna dla mieczy						
Wymian						
W1	0,08	x 0,18	x 0,94 =	0,014	12	0,162
Razem drewna dla wymianów						
Kontrłaty						
KT1	0,02	x 0,05	x 400,00 =	0,400	1	0,400
Razem drewna dla kontrłat						
Łaty						
Ł1	0,04	x 0,06	x 650,00 =	1,560	1	1,560
Razem drewna dla łąt						
OGÓŁEM DREWNA						
						12,3

T.R.