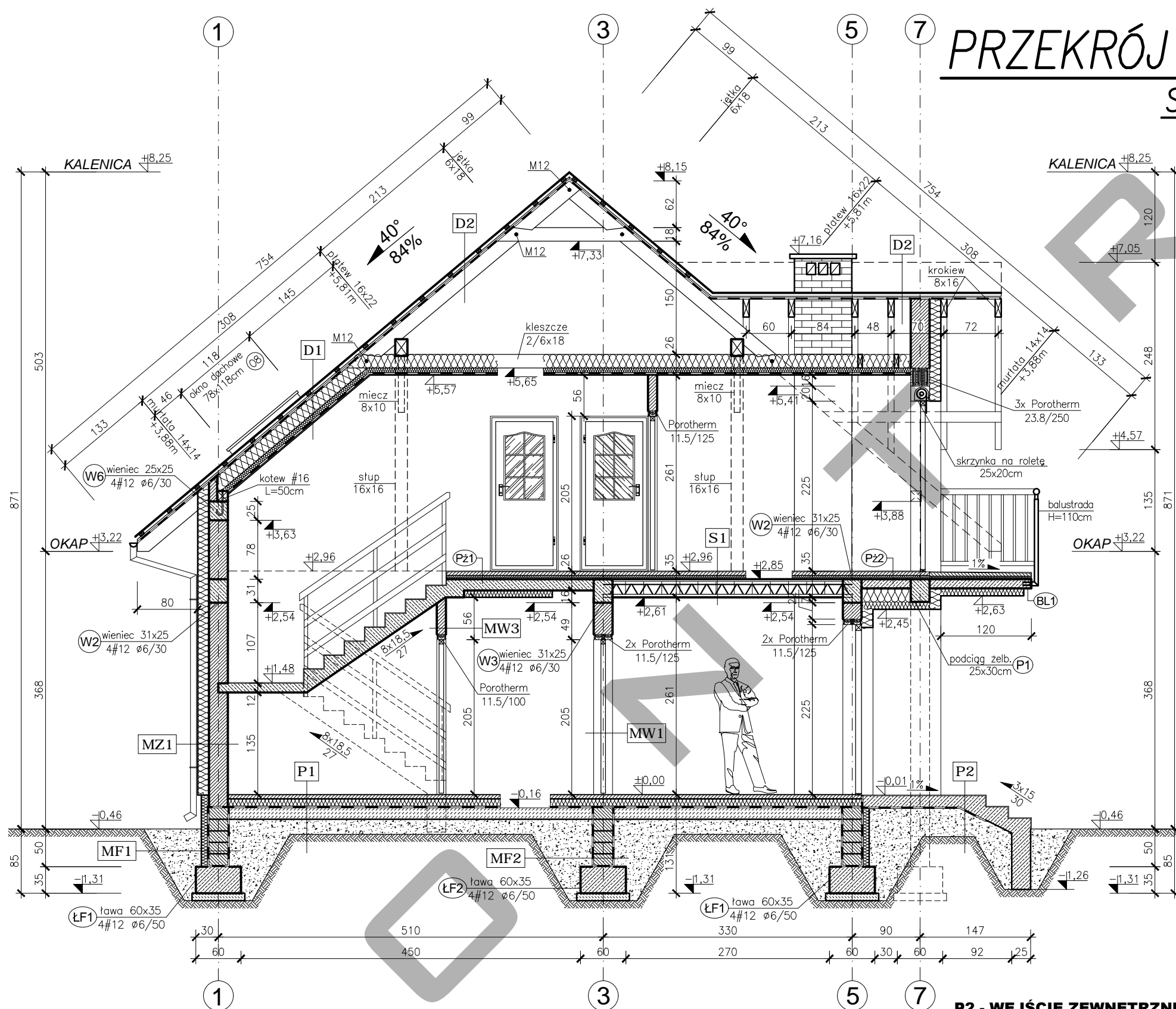


# PRZEKRÓJ POPRZECZNY

## SKALA 1:50



### UKŁAD WARSTW

#### P1 - PODŁOGA NA GRUNCIE 1

1. Podłoga –glazura/panele
  2. Posadzka betonowa C12/15 gr. 50mm
  3. Styropian EPS 100–038 (FS–20) gr. 100mm
  4. Folia PE lub 2x papa na lepiku gr. 0,2mm
  5. Chudy beton C8/10 (B10) gr. 150mm
  6. Zagęszczona podsypka zwirowa gr. 250mm
  7. Grunt rodzimy po zdjęciu humusu
- Wsp. przenikania ciepła  $U=0,246 \text{ W/(m}^2\text{K)}$

#### MZ1 - MUR ZEWNĘTRZNY 1

1. Tynk wewnętrzny cementowo–wapienny gr. 15mm
  2. Pustaki ceramiczne Porotherm 25 P+W gr. 250mm
  3. Styropian EPS80–036 (FS–15) gr. 150mm
  4. Cienkowarstwowy tynk silikonowy Atlas gr. 3mm
- Wsp. przenikania ciepła  $U=0,217 \text{ W/(m}^2\text{K)}$

#### MW1 - MUR WEWNĘTRZNY 1

1. Tynk wewnętrzny cementowo–wapienny gr. 15mm
2. Pustaki ceramiczne Porotherm 25 P+W gr. 250mm
3. Tynk wewnętrzny cementowo–wapienny gr. 15mm

#### MW3 - MUR WEWNĘTRZNY 3

1. Tynk wewnętrzny cementowo–wapienny gr. 15mm
2. Pustaki ceramiczne Porotherm 11.5 P+W gr. 115mm
3. Tynk wewnętrzny cementowo–wapienny gr. 15mm

#### S1 - STROP TERRIVA 1

1. Podłoga –glazura/panele
2. Posadzka betonowa C12/15 gr. 50mm
3. Styropian EPS 100–038 (FS–20) gr. 50mm
4. Strop Terriva 1 gr. 240mm (30mm nadbeton)
5. Tynk cem.–wap. gr. 15mm

#### D1 - DACH 1

1. Blachodachówka koloru brązowego gr. 0,55mm
  2. Łaty drewniane 60x40mm co 500mm
  3. Kontrłaty 20x50mm
  4. Folia paroprzepuszczalna gr. 0,2mm
  5. Krokwie 80x180mm / wełna mineralna między krokiewiami Rockwool Superrock gr. 180mm
  6. Dystans 60x60mm co 500mm /wełna mineralna Rockwool Superrock gr. 60mm
  7. Folia paroszczelna gr. 0,2mm
  8. Płyty G–K gr. 14mm
- Wsp. przenikania ciepła  $U=0,175 \text{ W/(m}^2\text{K)}$

#### P2 - WEJŚCIE ZEWNĘTRZNE

1. Zaprawa do fugowania ATLAS
2. Płytki mrozoodporne antypoślizgowe
3. Zaprawa klejowa klasy C2ES1: plus mega
4. Hydroizolacja podpłytkowa ATLAS Woder Duo
5. Płyta żelbetowa C16/20 (B20) gr. 150mm
6. Folia kubelkowa lub geowłóknina gr. 0,4mm
7. Piasek ubity gr. 250mm
8. Grunt rodzimy po zdjęciu humusu

T.R.

#### MF1 - ZEWNĘTRZNA ŚCIANA FUNDAMENT.

1. Zasyпка z piasku
2. Folia kubelkowa
3. Styropian EPS 80–036 gr. 100mm
4. Izolacja p–wilgociowa 2x Abizol P+R
5. Bloczki betonowe b–6 gr. 250mm na zapr. cem. gr. 12mm
6. Izolacja p–wilgociowa 2x Abizol P+R
7. Zasyпка z piasku

#### MF2 - WEWNĘTRZNA ŚCIANA FUNDAMENT.

1. Zasyпка z piasku
2. Izolacja p–wilgociowa 2x Abizol P+R
3. Bloczki betonowe b–6 gr. 250mm na zapr. cem. gr. 12mm
4. Izolacja p–wilgociowa 2x Abizol P+R
5. Zasyпка z piasku

#### D2 - DACH 2

1. Blachodachówka koloru brązowego gr. 0,55mm
2. Łaty drewniane 60x40mm co 500mm
3. Kontrłaty 20x50mm
4. Folia paroprzepuszczalna gr. 0,2mm
5. Krokwie 80x180mm