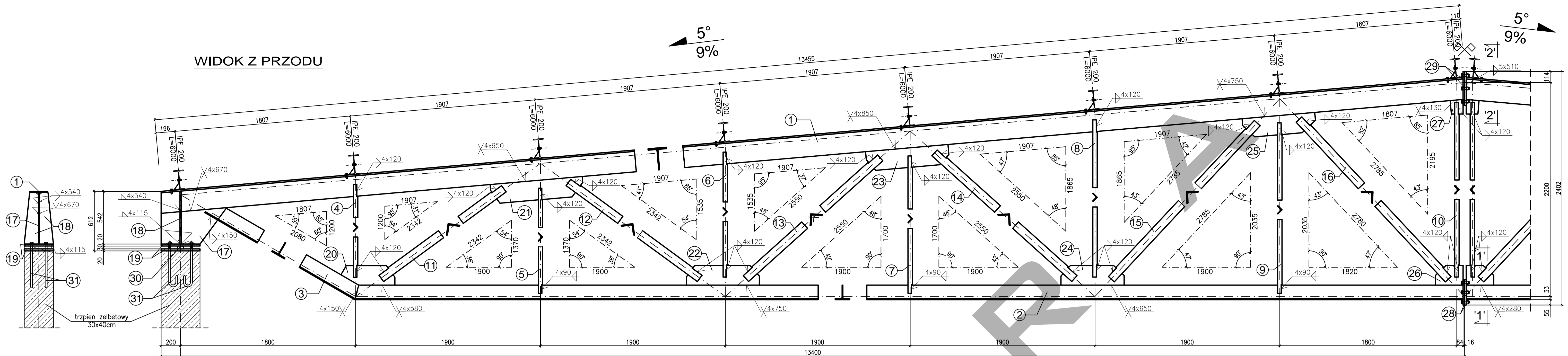
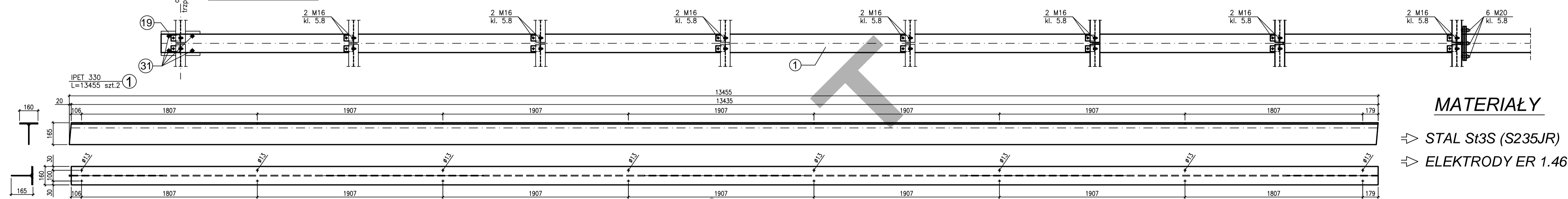


WIDOK Z PRZODU



WIDOK Z GÓRY



MATERIAŁY

- ⇒ STAL St3S (S235JR)
- ⇒ ELEKTRODY ER 1.46

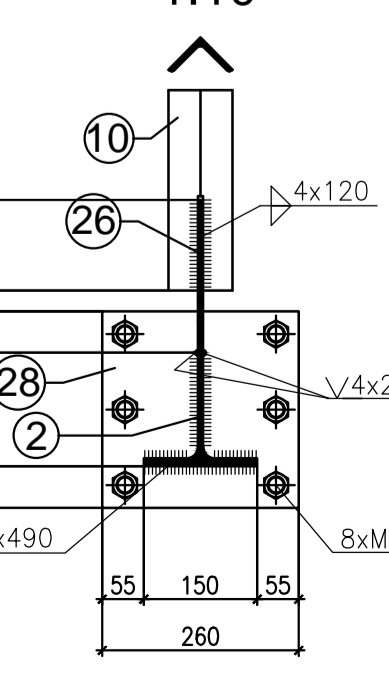
UWAGI:

- I. OPIS SYSTEMU MALARSKIEGO**  
 KLASA KORYZYJNOŚCI: C1 –bardzo mała (PN-EN ISO 12944-2)  
 TRWAŁOŚĆ ZABEZPIECZENIA: H (długa): <15 lat (PN-EN ISO 12944-1)  
 NAZWA SYSTEMU: A3.08 –firma MALCHEM (PN-EN ISO 12944-5:2009)
- Przygotowanie podłoża obróbka strumieniowo-ścierna do stopnia czystości Sa2,5 wg PN ISO 8501-1:2008. Podłoże powinno być suche, pozbawione soli, tłuszczu i innych zanieczyszczeń lub pokryte powłoką farby epoksydowej do czasowej ochrony.
  - Farba podkładowa (grunt) – EPOXYKOR HS80 (1x80um) –specjalna farba epoksydowa do gruntowania z antykorozyjnym pigmentem fosforanowym
  - Farba nawierzchniowa PURMAL S-70 (1x60um) –emalia poliuretanowa (półpolysk) – kolor RAL 9007
- II. UWAGI**
- Spawac na całej długości przylegania elementów.
  - Spoiny nieoznaczone wykonać 0,7 grubości cieńszego z łączonych elementów.
  - Materiały spawalnicze stosować zgodnie z zaleceniami technologa w zależności od klasy złącza oraz konstrukcji i pozycji spawania.
  - W pozycjach łączonych za pomocą spoin czołowych wykonać odpowiednie ukosowanie pozycji stalowych.
  - Zestawienie stali obliczone dla całej pojedynczej kratownicy (2 połówki)

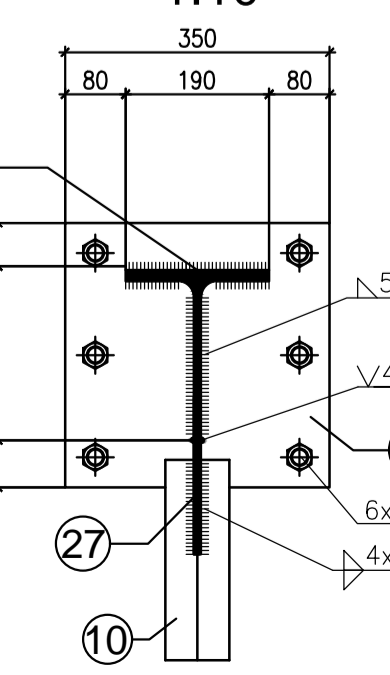
ZESTAWIENIE STALI

LP	Nazwa elementu	Długość [mm]	Ilość [szt.]	Długość razem [m]	Masa [kg/m]	Masa 1 elem. [kg]	Masa razem [kg]
1	IPET 330	13455	2	26,91	24,55	330,32	660,64
2	IPET 240	11393	2	22,79	15,35	174,88	349,77
3	IPET 240	1780	2	3,56	15,35	27,32	54,65
4	LR 60x60x5	960	2	1,92	4,57	4,39	8,77
5	LR 60x60x5	1080	2	2,16	4,57	4,94	9,87
6	LR 60x60x5	1280	2	2,56	4,57	5,85	11,70
7	LR 60x60x5	1415	2	2,83	4,57	6,47	12,93
8	LR 60x60x5	1620	2	3,24	4,57	7,40	14,81
9	LR 60x60x5	1755	2	3,51	4,57	8,02	16,04
10	LR 60x60x5	1800	2	3,60	4,57	8,23	16,45
11	LR 100x100x8	1560	2	3,12	12,20	19,03	38,06
12	LR 100x100x8	1670	2	3,34	12,20	20,37	40,75
13	LR 100x100x8	1860	2	3,72	12,20	22,69	45,38
14	LR 100x100x8	1935	2	3,87	12,20	23,61	47,21
15	LR 100x100x8	2200	2	4,40	12,20	26,84	53,68
16	LR 100x100x8	2250	2	4,50	12,20	27,45	54,90
17	BL 16x375	665	2	1,33	47,70	31,72	63,44
18	BL 12x145	525	4	2,10	11,30	5,93	23,73
19	BL 20x250	400	4	1,60	39,30	15,72	62,88
20	BL 7x200	555	2	1,11	11,00	6,11	12,21
21	BL 9x200	950	2	1,90	14,10	13,40	26,79
22	BL 7x200	750	2	1,50	11,00	8,25	16,50
23	BL 9x200	850	2	1,70	14,10	11,99	23,97
24	BL 7x200	650	2	1,30	11,00	7,15	14,30
25	BL 9x200	750	2	1,50	14,10	10,58	21,15
26	BL 7x200	290	2	0,58	11,00	3,19	6,38
27	BL 9x150	140	2	0,28	11,00	1,54	3,08
28	BL 16x260	260	2	0,52	32,70	8,50	17,00
29	BL 16x350	350	2	0,70	43,95	15,38	30,77
30	BL 30x250	60	2	0,12	58,80	3,53	7,06
					RAZEM [kg]		1764,88
					NADDATEK NA SPOINY 1,8%		31,77
					<b>RAZEM 1 WIĄZAR</b>		<b>1796,6</b>

PRZEKRÓJ 1-1



PRZEKRÓJ 2-2



T.R.